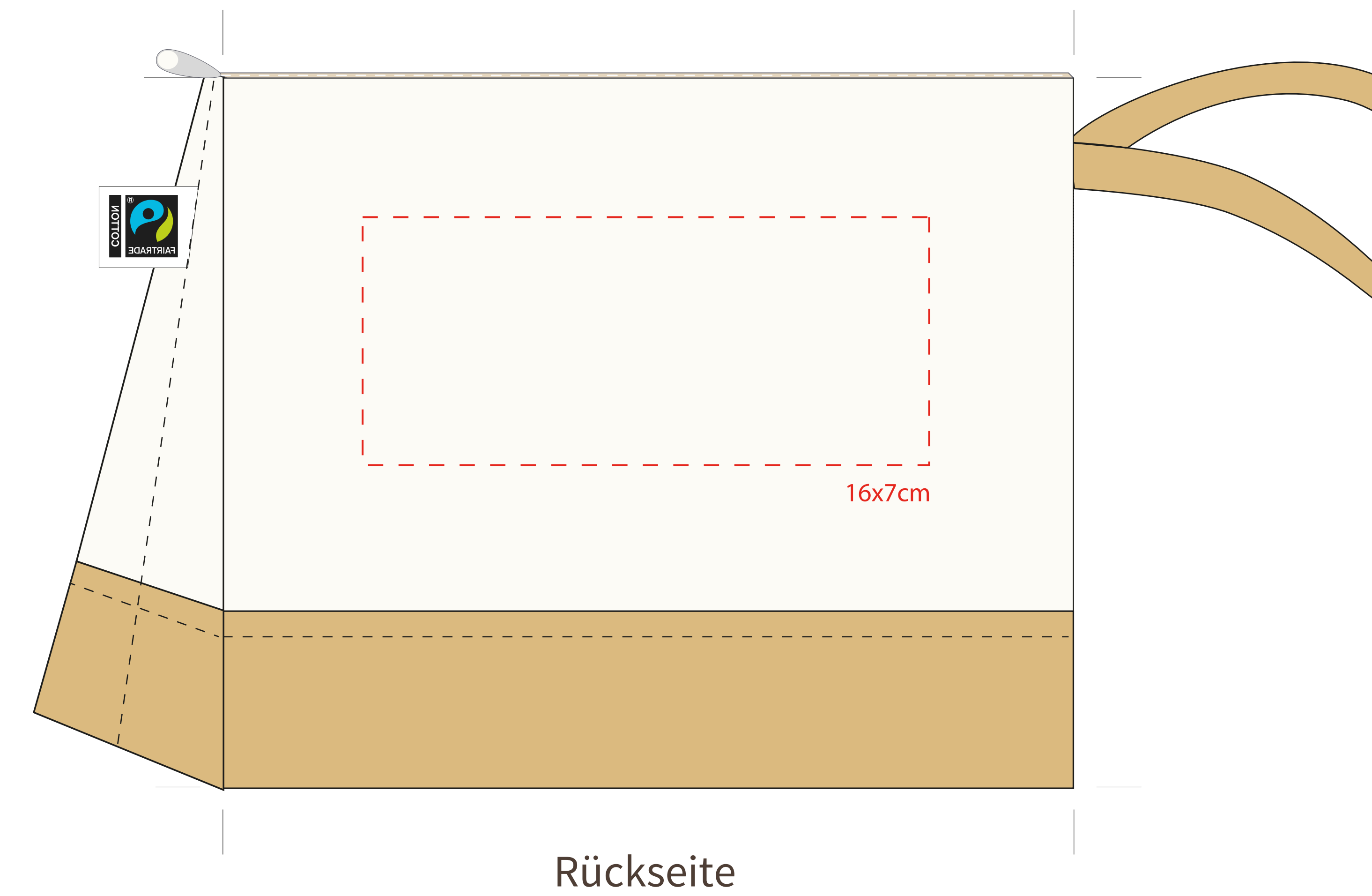
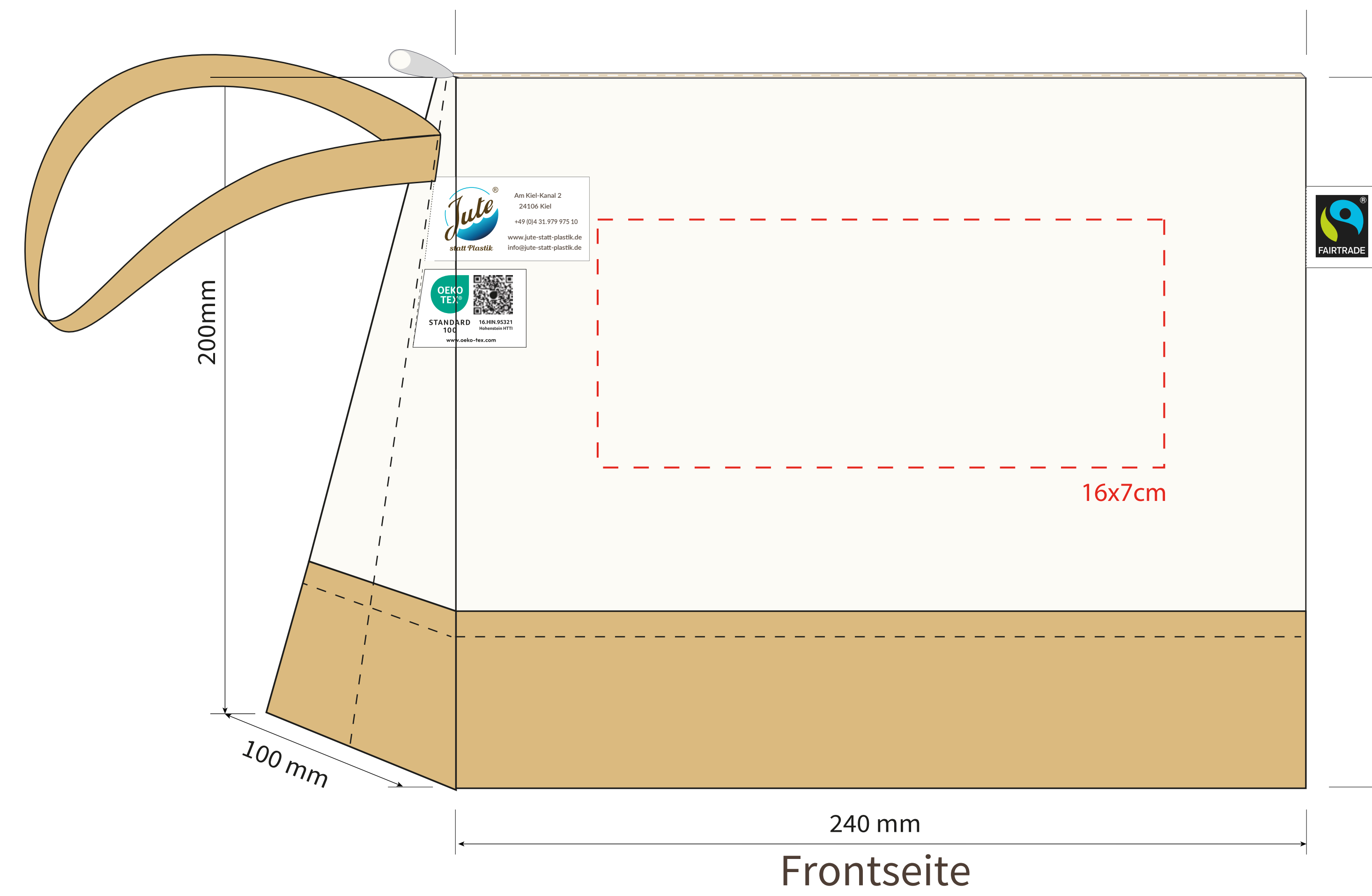




## STANDSKIZZE ARTIKEL 200-VB320LXF

Artikel: 200-VB320LXF  
Auftrag-Nr.:  
Gewebe: 320 GSM Canvas + Jute 17x17  
Innenbeschichtung: Post consumer recycled PP & LDPE  
Maße Tasche: 24x20x10 cm  
Maße Griffe: 40x3cm Handschlaufe  
Farbe: Jute in Natur /Baumwolle in Naturweiss  
Druck-Frontseite:  
Pantone:  
Druck-Rückseite:  
Pantone:



## Druckvorgaben

### Druckgröße und Position

Bitte passen Sie die max. Größe Ihrer **Druckdaten dem Format der roten Kästen** an. Die Positionierung innerhalb der Kästen können Sie frei wählen.

### Vektordaten

Bitte stellen Sie uns Ihre **Daten in Vektorformaten** wie eps, ai, oder pdf zur Verfügung. Prüfen Sie bitte, ob diese Dateien „offene“, pfadbasierte Daten enthalten. **Schriften sollten mindestens 4 mm hoch sein. Strichstärken sollten mindestens 0,5 mm betragen.** Wenn Sie sich nicht sicher sind, ob Ihre Datei diese Kriterien erfüllt, prüfen wir sie gern für Sie und bereiten sie auf Wunsch auf.

### Siebdruck

Wir drucken im **Siebdruckverfahren ab unserem Lager mit bis zu 4 Volltonfarben.** Sie können die Frontflächen der Tasche bedrucken. Wir nutzen dafür wasserbasierte AZO-freie Volltonfarben. Bitte teilen Sie uns Ihre Farbtöne in Pantone U (solid uncoated) mit. Sollten Sie diese Informationen nicht vorliegen haben, schlagen wir Ihnen gern einen passenden Farbton vor.

### Transferdruck

Kann auf diesem Gewebe gut umgesetzt werden und wird größenabhängig berechnet.